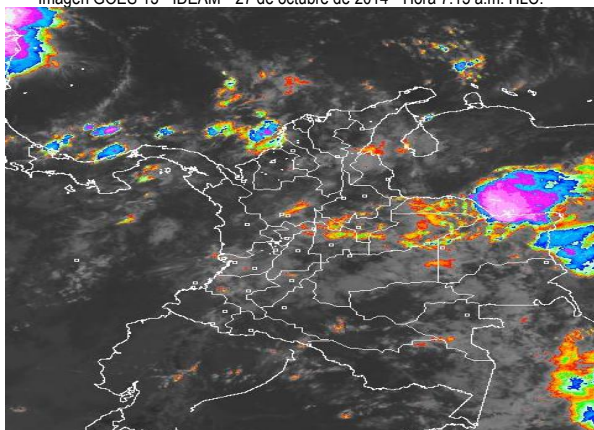


CONDICIONES HIDROMETEOROLÓGICAS ACTUALES

Gran parte del Territorio nacional amanece el día de hoy con abundante nubosidad y lluvias de variada intensidad en sectores del Caribe central y Orinoquia. Se ha formado la tormenta tropical "HANNA" en proximidades al litoral nicaragüense sin afectación directa sobre el País. El pronóstico del tiempo para los próximos días nos indica la continuidad de las precipitaciones, situación que aumentará la amenaza por crecientes súbitas y deslizamientos de tierra en zonas de alta pendiente.

IMÁGEN SATELITAL

Imagen GOES 13 - IDEAM * 27 de octubre de 2014 * Hora 7:15 a.m. HLC.



PRONÓSTICO CONDICIONES METEOROLÓGICAS ESPECIALES

ÁREA DEL VOLCÁN CERRO MACHÍN

Cielo nublado con precipitaciones de variada intensidad las más intensas en horas de la tarde y de la noche.

El Servicio Geológico Colombiano lo reporta en nivel **AMARILLO (III): CAMBIOS EN EL COMPORTAMIENTO DE LA ACTIVIDAD VOLCÁNICA**. 4.80 -75.62

ELEVACIÓN (pies)	DIRECCIÓN	VELOCIDAD	
		NUDOS	Km/h
10,000	NOROESTE	5	9
18,000	OESTE	5 - 10	9 - 18
24,000	NOROESTE	5	9
30,000	NORESTE	5 - 10	9 - 18

ÁREA DEL VOLCÁN NEVADO DEL HUILA

Cielo nublado con precipitaciones de variada intensidad a lo largo de la jornada las más intensas en horas de la tarde y de la noche.

El Servicio Geológico Colombiano lo reporta en nivel **AMARILLO (III): CAMBIOS EN EL COMPORTAMIENTO DE LA ACTIVIDAD VOLCÁNICA**. 2.92 -76.05

ELEVACIÓN (pies)	DIRECCIÓN	VELOCIDAD	
		NUDOS	Km/h
10,000	NOROESTE	5	9
18,000	OESTE	5 - 10	9 - 18
24,000	NOROESTE	5	9
30,000	NORESTE	5	9

ÁREA DEL VOLCÁN GALERAS

Cielo nublado a lo largo de la jornada con presencia de precipitaciones de variada intensidad a lo largo de la jornada las más intensas en horas de la tarde y de la noche.

El Servicio Geológico Colombiano lo reporta en nivel **AMARILLO (III): CAMBIOS EN EL COMPORTAMIENTO DE LA ACTIVIDAD VOLCÁNICA**. 1.55 -77.37

ELEVACIÓN (pies)	DIRECCIÓN	VELOCIDAD	
		NUDOS	Km/h
10,000	NOROESTE	5	9
18,000	SUR	5	9
24,000	SURESTE	5 - 10	9 - 18
30,000	NORESTE	10 - 15	18 - 28

ÁREA DEL VOLCÁN NEVADO DEL RUIZ

Cielo nublado con precipitaciones de variada intensidad a lo largo de la jornada las más intensas en horas de la tarde y de la noche.

El Servicio Geológico Colombiano lo reporta en nivel **AMARILLO (III): CAMBIOS EN EL COMPORTAMIENTO DE LA ACTIVIDAD VOLCÁNICA**. 4.89 -75.32

ELEVACIÓN (pies)	DIRECCIÓN	VELOCIDAD	
		NUDOS	Km/h
10,000	NOROESTE	5	9
18,000	OESTE	5 - 10	9 - 18
24,000	NORTE	5 - 10	9 - 18
30,000	NORESTE	5 - 10	9 - 18

ÁREA DEL COMPLEJO VOLCÁNICO CHILES-CERRO NEGRO

Cielo nublado con precipitaciones a lo largo de la jornada las más intensas en horas de la tarde y de la noche.

El Servicio Geológico Colombiano lo reporta en nivel **AMARILLO (III): CAMBIOS EN EL COMPORTAMIENTO DE LA ACTIVIDAD VOLCÁNICA**. 0.81 -77.93 // 0.76 -77.95

ELEVACIÓN (pies)	DIRECCIÓN	VELOCIDAD	
		NUDOS	Km/h
10,000	NOROESTE	5	9
18,000	SUR	5	9
24,000	SURESTE	5 - 10	9 - 18
30,000	NORESTE	10 - 15	18 - 28

LO MÁS DESTACADO

ALERTA ROJA. PARA TOMAR ACCIÓN **ALERTA NARANJA. PARA PREPARARSE** **ALERTA AMARILLA. PARA INFORMARSE**

LLUVIAS	Las lluvias de mayor consideración se reportaron en las regiones Caribe, Pacífica y Orinoquia, alcanzando el mayor volumen en el municipio de Tame (Arauca) con 120.0 mm.
ALERTA ROJA	<ul style="list-style-type: none"> Por amenaza alta de deslizamientos de tierra en varias áreas inestables y de alta pendiente localizadas en el departamento de Nariño. Por amenaza alta de ocurrencia de incendios de la cobertura vegetal en sectores de La Guajira, Norte de Santander y Cundinamarca. Por crecientes súbitas en ríos y quebradas de la Sierra Nevada de Santa Marta.
ALERTA NARANJA	<ul style="list-style-type: none"> Por amenaza moderada de deslizamientos de tierra en varias áreas inestables y de alta pendiente localizadas en sectores de las regiones Andina y Pacífica. Por amenaza moderada de ocurrencia de incendios de la cobertura vegetal en sectores de las regiones Andina y Caribe. Por incremento de niveles en el río Atrato.
OTROS	La temporada de huracanes en el Océano Atlántico, mar Caribe y Golfo de México se extenderá hasta el 30 de noviembre del presente año, situación que en algún momento podría estar favoreciendo de manera indirecta la ocurrencia de condiciones meteorológicas extremas en el país. El IDEAM recomienda estar atentos a los comunicados que se emitan y desde ya tomar las medidas preventivas en áreas de riesgo.

Consulte todos los días el pronóstico del tiempo y las alertas hidrometeorológicas vigentes del IDEAM, en un formato de calidad. Alrededor de las 7:30 a. m. está a disposición del público en www.ideam.gov.co. Se puede ver también en dispositivos móviles. [AQUÍ](#)

PRECIPITACIONES

A continuación se relacionan los municipios donde en las últimas 24 horas se registraron precipitaciones iguales o superiores a **30 mm**:

DEPARTAMENTO	MUNICIPIO
ANTIOQUIA	Chigorodó (63.2), Apartado-Uniban (56.0), Apartado-El Casco (41.2), Valdivia-Santa Isabel (39.0), Frontino (36.0), Gómez Plata (35.0), Amalfi (34.0), Turbo (32.0) y Valdivia-Santa Isabel (31.5).
ARAUCA	Tame (120.0).
ATLANTICO	Piojo (102.0), Piojo-Hibacharo (93.0), Barranquilla-Aeropuerto (57.5), Piojo-El Porvenir (49.0), Suán (45.0), Manatí (39.7), Campo De La Cruz (30.5) y Luruaco (30.5).
BOLIVAR	Cartagena (116.0).
CALDAS	Victoria (34.0).
CAQUETA	Valparaiso (32.5).
CASANARE	Tauramena (104.5), Yopal (79.0), Aguazul (77.0) y Sabanalarga (35.0).
CAUCA	Timbiquí (55.0), Bolívar (32.0), Puracé-Coconuco (30.3) y Puracé (30.0).
CESAR	Curumani (90.0), El Paso (75.0), Bosconia (46.0), Astrea (40.0) y San Alberto (30.0).
CUNDINAMARCA	Supatá (47.7) y Guaduas (30.2).
MAGDALENA	Fundación (80.9), Santa Marta-Aeropuerto (64.0), El Retén (58.7), Salamina (47.2), Pueblo Viejo (45.0) y Santa Marta-IDEAM (40.0).
META	Cabuyaro (75.0), Villavicencio-Unillanos (58.0), Villavicencio-La Libertad (52.0), Puerto López (43.0), Barranca De Upiá (40.0), Villavicencio-ICA (31.6) y Villavicencio-IDEAM (31.6).
NARIÑO	La Llanada (55.2), Barbacoas (40.0), El Tablón De Gómez (37.8) y Barbacoas-Junín (35.5).
NORTE DE SANTANDER	Cúcuta-Cinera Villa Olga (52.4).
RISARALDA	Belén De Umbria (54.0).
SANTANDER	Sabana De Torres (78.8), Sabana De Torres-Villa Leiva (49.5), Málaga (47.5), Charalá (46.0), Bucaramanga (Lebríja) (41.4), Floridablanca (36.5) y Lebríja-El Naranjo (36.3).
TOLIMA	Ataco (37.8) y Murillo (30.0).
VALLE DEL CAUCA	Cali-CVC (46.0), Cali-Pichindé (42.0) y Vijes (34.0).
VICHADA	Puerto Carreño (56.4).

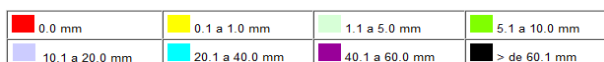
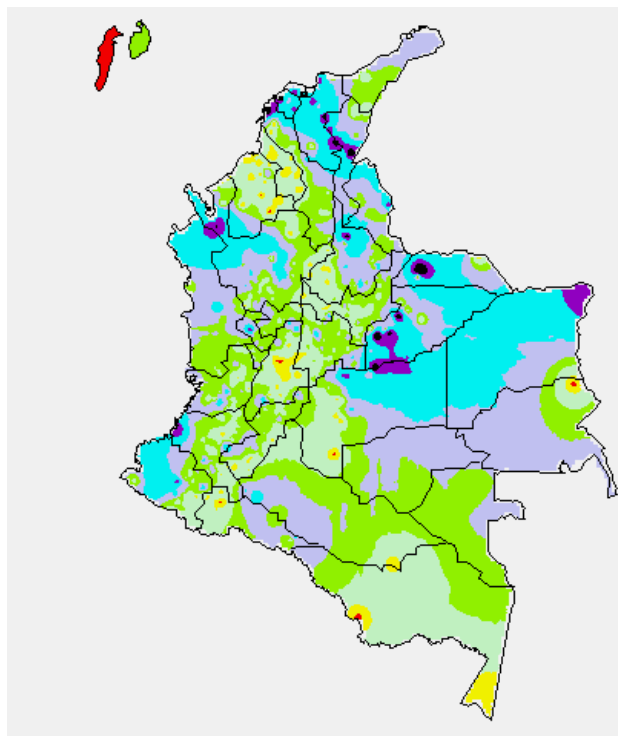
TEMPERATURAS MÁXIMAS

A continuación se relacionan los municipios donde en las últimas 24 horas se registraron temperaturas iguales o superiores a **35.0°C**:

DEPARTAMENTO	MUNICIPIO
CESAR	La Gloria (35.2°C)

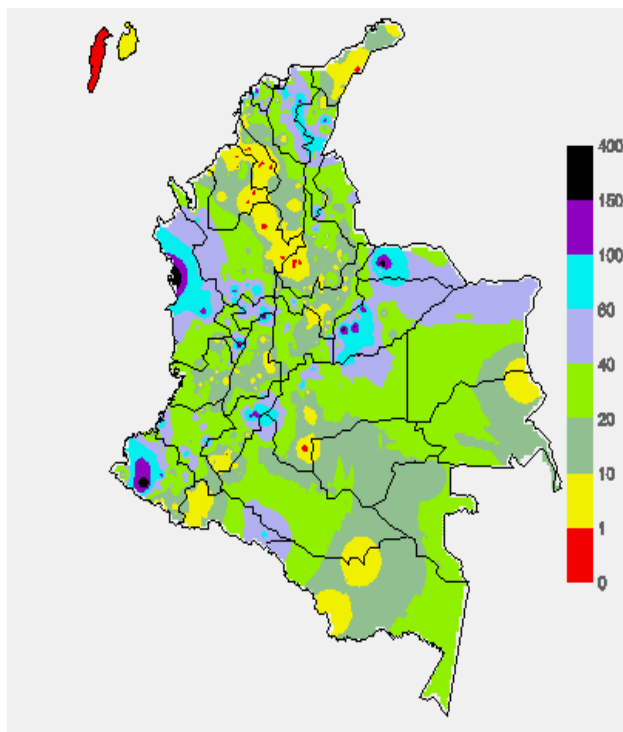
MAPA DE PRECIPITACIÓN DIARIA

Desde las 7:00 a.m. del domingo 26 hasta las 7:00 a.m. del lunes 27 de octubre de 2014.



MAPA DE PRECIPITACIÓN ACUMULADA DE LOS ÚLTIMOS 3 DÍAS

Desde las 7:00 a.m. del viernes 24 de octubre hasta las 7:00 a.m. del lunes 27 de octubre de 2014.



ESTADO DE LOS EMBALSES

A continuación se relacionan los volúmenes útiles diarios (expresados en porcentaje) de reservas de algunos embalses de acuerdo con información consultada en XM

ZONA	EMBALSE	VOLUMEN ÚTIL DIARIO (%)
ANTIOQUIA	MIEL I	56.20
	MIRAFLORES	89.54
	PEÑOL	78.52
	PLAYAS	78.37
	PORCE II	52.48
	PORCE III	50.61
	PUNCHINÁ	36.98
	RIOGRANDE2	80.89
	SAN LORENZO	73.06
CARIBE	TRONERAS	90.04
	URRÁ I	87.33
CENTRO	AGREGADO BOGOTÁ	62.24
	NEUSA	64.19
	SISGA	79.97
	TOMINÉ	59.42
	BETANIA	82.65
ORIENTE	MUÑA	86.45
	PRADO	47.10
	CHUZA	95.37
	ESMERALDA	96.38
VALLE DEL CAUCA	GUAVIO	93.14
	ALTO ANCHICAYÁ	60.75
	CALIMA 1	77.14
	SALVAJINA	39.09

PRONÓSTICO METEOROLÓGICO (lunes 27 y martes 28 de octubre de 2014)

REGIÓN	PRONÓSTICO
SABANA DE BOGOTÁ	<p>LUNES: En las horas de la mañana cielo mayormente nublado con probabilidad de lloviznas en el oriente y norte, tanto la sabana como en la ciudad. Después del mediodía y hasta las primeras horas de la noche se incrementará significativamente la nubosidad situación que activará lluvias entre moderadas a fuertes en diferentes sectores de la ciudad y de la sabana, las más intensas sobre las zonas occidente y norte, donde no se descarta la presencia de actividad eléctrica en los momentos de lluvia intensa. Se estima una temperatura máxima cercana a los 18°C sobre el mediodía.</p> <p>MARTES: Cielo mayormente cubierto con precipitaciones entre ligeras y moderadas en diferentes sectores de la ciudad y de la Sabana. No se descarta la probabilidad de actividad eléctrica.</p>
ANDINA	<p>LUNES: En el transcurso de la jornada se prevé cielo entre mayor y totalmente nublado a lo largo de la región. Las precipitaciones más fuertes se prevén en sectores de los santanderes, Antioquia y Boyacá. Lluvias y/o lloviznas en Cundinamarca, Tolima, Eje Cafetero y en las montañas del sur de la región. Alta probabilidad de descargas eléctricas a lo largo de la jornada.</p> <p>MARTES: Cielo mayormente cubierto a lo largo de la región, con precipitaciones moderadas en áreas de Antioquia, los santanderes y en Boyacá. Precipitaciones de menor volumen en el Eje Cafetero, Cundinamarca, Tolima y en el Macizo colombiano. Posibilidad de tormentas eléctricas.</p>
CARIBE	<p>LUNES: En el transcurso de la jornada se prevé cielo mayormente cubierto concentrando las precipitaciones más intensas en el sur de la región, sobre sectores de Magdalena, Cesar, Bolívar y Córdoba. Lluvias menos intensas en Sucre, Sierra Nevada de Santa Marta y Atlántico. Posibilidad de descargas eléctricas principalmente en horas de la tarde y la noche.</p> <p>MARTES: Se prevé cielo entre parcial y mayormente nublado, con lluvias moderadas en sectores de Magdalena, Bolívar, Córdoba y menos intensas en Cesar, Sucre, Atlántico y en la Sierra Nevada de Santa Marta. Posibilidad de descargas eléctricas.</p>
ARCHIPIÉLAGO DE SAN ANDRÉS, PROVIDENCIA Y SANTA CATALINA	<p>LUNES: Cielo parcialmente cubierto con probabilidad de lluvias ligeras y/o lloviznas en la mañana y durante algunas horas de la tarde. El resto de la jornada con predominio de tiempo seco.</p> <p>MARTES: Son previstas precipitaciones ligeras especialmente en la tarde y noche, luego de una mañana con predominio de tiempo seco.</p>
PACÍFICA	<p>LUNES: Son previstas condiciones de cielo entre parcial y mayormente cubierto a lo largo de la jornada, con precipitaciones entre ligeras y moderadas en Chocó y Valle del Cauca y de menor intensidad en Cauca y Nariño. No se descarta la probabilidad de descargas eléctricas.</p> <p>MARTES: Se estima que durante la jornada se presente cielo parcialmente cubierto con lluvias moderadas en el norte de Chocó y precipitaciones menos intensas en zonas de Valle del Cauca y Cauca. No se descarta la probabilidad de actividad eléctrica.</p>

CONTINUACION PRONÓSTICO

REGIÓN	PRONÓSTICO
ORINOQUIA	<p>LUNES: Se estima cielo cubierto en gran parte de la región a lo largo de la jornada con lluvias moderadas acompañadas de actividad eléctrica en el centro del área, especialmente en sectores de Meta, Vichada y Casanare. Precipitaciones menos intensas en Arauca y en el piedemonte Llanero.</p> <p>MARTES: Se mantendrán las condiciones cubiertas en gran parte de la región. Las precipitaciones más fuertes son previstas en el centro del área, especialmente en sectores de Meta, Vichada, mientras que en zonas de Casanare, Arauca y en el piedemonte llanero lluvias de menor intensidad. Alta posibilidad de tormentas eléctricas.</p>
OCEANO PACÍFICO	<p>LUNES: Cielo entre parcial y mayormente nublado con lluvias en el norte de la zona Marítima en alta mar y en cercanías al litoral de Valle del Cauca y Chocó. Precipitaciones ligeras en las costas de Nariño y Cauca.</p> <p>MARTES: Cielo parcialmente nublado con lluvias moderadas en alta mar en el centro y norte de la zona Marítima y precipitaciones menos intensas en el litoral de Chocó, Valle del Cauca y en Cauca.</p>
MAR CARIBE	<p>LUNES: Cielo parcialmente cubierto con precipitaciones en zonas cercanas al litoral y el occidente de la zona Marítima.</p> <p>MARTES: Se prevé cielo mayormente cubierto con lluvias en el occidente de la zona Marítima y precipitaciones menos intensas en el resto del área.</p>
INSULAR PACÍFICA	<p>LUNES: A lo largo de la jornada se estiman condiciones entre parcial y mayormente cubiertas con presencia de lloviznas en la noche en Malpelo y sobre Gorgona lluvias en las primeras horas de la mañana y durante la noche.</p> <p>MARTES: Se prevé nubosidad variable con lluvias ligeras esporádicas en Malpelo y Gorgona.</p>
AMAZÓNICA	<p>LUNES: A lo largo de la jornada se espera cielo nublado y lluvias de variada intensidad en amplios sectores de la región. Las precipitaciones de mayor intensidad, se presentarán después del mediodía en Guaviare, oriente de Caquetá, Vaupés, Amazonas y Putumayo. Alta probabilidad de descargas eléctricas.</p> <p>MARTES: La jornada se caracterizará por presentar cielo mayormente nublado con lluvias moderadas, acompañadas en algunos casos de actividad eléctrica en zonas de Vaupés, Guainía, Amazonas y en el piedemonte Amazónico. Precipitaciones menos intensas en el resto de la región.</p>

ALERTAS VIGENTES Y PRODUCTOS ADICIONALES

Para mayor información sobre el pronóstico del estado del tiempo, informes técnicos diarios, comunicados especiales, mapas diarios de temperaturas máximas y mínimas e información diaria de precipitación se sugiere consultar los siguientes enlaces:

- [MAPA DIARIO DE TEMPERATURA MÁXIMA.](#)
- [MAPA DIARIO DE TEMPERATURA MÍNIMA.](#)
- [INFORMACIÓN DIARIA DE PRECIPITACIÓN Y TEMPERATURA DE LOS PRINCIPALES AEROPUERTOS DEL PAÍS.](#)
- [MOSAICO MAPAS DE PRECIPITACIÓN DIARIA EN MILÍMETROS.](#)

REGIÓN CARIBE

ALERTA ROJA: POR CRECIENTES SÚBITAS EN LOS RÍOS QUE DESCENDEN DE LA SIERRA NEVADA DE SANTA MARTA.

Aunque los niveles reportados del río Fundación desde la tarde del día de ayer, muestran tendencia de descenso, tendencia que se mantiene en el día de hoy, se mantiene esta alerta dada la afectación en sectores bajos del municipio de Fundación; se sugiere mantener especial atención para el día de hoy por la alta probabilidad de precipitaciones que se tienen en la Sierra Nevada de Santa Marta.

ALERTA ROJA: INCENDIOS DE LA COBERTURA VEGETAL

Amenaza alta de ocurrencia de incendios de la cobertura vegetal en zonas de bosques, cultivos y pastos, localizados en los siguientes municipios y sectores aledaños

DEPARTAMENTO	MUNICIPIOS
LA GUAJIRA	Albania, Barrancas y Hato Nuevo.

ALERTA NARANJA: INCENDIOS DE LA COBERTURA VEGETAL

Amenaza moderada - alta de ocurrencia de incendios de la cobertura vegetal en zonas de bosques, cultivos y pastos, localizados en los siguientes municipios y sectores aledaños

DEPARTAMENTO	MUNICIPIOS
LA GUAJIRA	Riohacha.

ALERTA NARANJA: DESLIZAMIENTOS DE TIERRA

Se prevé una amenaza moderada por deslizamientos de tierra áreas inestables localizadas en los departamentos:

DEPARTAMENTO	MUNICIPIOS
ATLÁNTICO	Piojó.
CESAR	La Gloria.

REGIÓN ANDINA

ALERTA ROJA: INCENDIOS DE LA COBERTURA VEGETAL

Amenaza alta de ocurrencia de incendios de la cobertura vegetal en zonas de bosques, cultivos y pastos, localizados en los siguientes municipios y sectores aledaños

DEPARTAMENTO	MUNICIPIOS
CUNDINAMARCA	Lenguazaque.
NORTE DE SANTANDER	Chitagá.

ALERTA NARANJA: INCENDIOS DE LA COBERTURA VEGETAL

Amenaza moderada - alta de ocurrencia de incendios de la cobertura vegetal en zonas de bosques, cultivos y pastos, localizados en los siguientes municipios y sectores aledaños

DEPARTAMENTO	MUNICIPIOS
BOYACA	Somondoco, Turmequé y Ventaquemada.
CUNDINAMARCA	Chocontá, Cucunubá, Guachetá, Guasca, Guatavita, Sesquilé, Suesca, Ubaté y Villapinzón.
HUILA	Paicol.

ALERTA NARANJA: DESLIZAMIENTOS DE TIERRA

Se prevé una amenaza moderada por deslizamientos de tierra áreas inestables localizadas en los departamentos:

DEPARTAMENTO	MUNICIPIOS
ANTIOQUIA	Amagá, Caldas, Carmen de Viboral, Cocorná, Fredonia, Granada, Nariño, San Francisco, San Luis, Sonsón, Santa Bárbara, Tarso y Venecia.
CALDAS	Marquetalia y Victoria.
QUINDÍO	Circasia, Filandia, Génova y Salento.
TOLIMA	Cajamarca y Mariquita.

REGIÓN PACÍFICA

ALERTA ROJA: DESLIZAMIENTOS DE TIERRA

Se prevé una amenaza alta por deslizamientos de tierra áreas inestables localizadas en los departamentos

DEPARTAMENTO	MUNICIPIOS
NARIÑO	Barbacoas, Mallama (Piedrancha), Maguá (Payán), Mallama (Piedrancha), Ricaurte, Roberto Payán (San José), Samaniego y Tumaco.

ALERTA NARANJA: DESLIZAMIENTOS DE TIERRA

Se prevé una amenaza moderada por deslizamientos de tierra áreas inestables localizadas en los departamentos:

DEPARTAMENTO	MUNICIPIOS
CAUCA	El Tambo, Guapi, López de Micay y Timbiquí.
CHOCO	Alto Baudó (Pie de Pató), Atrato (Yuto), Bagadó, Bahía Solano (Mutis), Bojayá (Bellavista), Certequí, Juradó, Lloró, Condoto, Medio San Juan (Andagoya), Nuquí, Quibdó, Río Sucio y Río Iró (Santa Rita).
NARIÑO	El Charco, Francisco Pizarro (Salahonda), La Tola, Mosquera, Olaya Herrera (Bocas de Satinga) y Santa Bárbara.

ALERTA NARANJA: INCREMENTO EN EL NIVEL DEL RÍO ATRATO

Por la persistencia de las precipitaciones en las últimas horas en la parte alta de la cuenca del río Atrato registradas a la altura de la ciudad de Quibdó, los niveles vienen presentando tendencia de ascenso.

REGIÓN ORINOQUIA

ALERTA AMARILLA: INCREMENTO EN EL CAUCE PRINCIPAL DEL RÍO META

Se mantiene este nivel de alerta dado que el nivel del cauce principal del río Meta se encuentra con valores en el rango de altos, monitoreado a la altura del municipio de Puerto López (estación Puente Lleras). No obstante, actualmente presenta tendencia leve de descenso.

**ALERTA AMARILLA: POR CRECIENTES EN RIOS QUE NACEN EN EL PIEDEMONTE LLANERO
DEPARTAMENTOS DEL META Y CASANARE**

Se mantiene la probabilidad de lluvias para el día de hoy en amplios sectores de la vertiente de la Orinoquia, por lo que persiste este nivel de alerta dado que se esperan incrementos súbitos significativos en los aportantes a la cuenca del río Meta que se ubican especialmente en sectores del piedemonte llanero y dentro de los que se destacan: el Humea, Guatiquía, Guacavía, Guayuriba y Upía.

REGIÓN AMAZÓNICA

CONDICIONES NORMALES

MAR CARIBE

ALERTA AMARILLA: PLEAMAR

Durante los próximos días hasta el 29 de octubre del presente año se espera una de las pleamares más significativas del mes en el archipiélago de San Andrés y Providencia, asociado con la marea astronómica, se recomienda a habitantes costeros estar atentos a la evolución del fenómeno.

OCEANO PACÍFICO

ALERTA AMARILLA: PLEAMAR

Durante los próximos días hasta el 29 de octubre del presente año se espera una de las pleamares más significativas del mes en el litoral Pacífico nacional, asociado con la marea astronómica, se recomienda a habitantes costeros estar atentos a la evolución del fenómeno.

Omar FRANCO TORRES, Director General
Christian EUSCATEGUI COLLAZOS, Jefe Oficina del Servicio de Pronósticos y Alertas

Profesionales en turno:

Jhon J. VALENCIA, Nicolás CUADROS, Hernando WILCHES, Vicente PEÑA, Gloria L. ARANGO, Mauricio TORRES y Daniel USECHE.

Internet: <http://www.ideam.gov.co>

Correos electrónicos: servicio@ideam.gov.co, alertas@ideam.gov.co

Calle 25d# 96b-70, piso 3. Bogotá, D.C.

Teléfono: 3527160 ext. 1334-1336.

Siganos en: Twitter: @IDEAMColombia; Facebook: www.facebook.com/ideam.instituto
YouTube: Canal de Instituto IDEAM / <http://www.youtube.com/user/InstitutoIDEAM>

ALERTA ROJA. PARA TOMAR ACCIÓN Advierte a los sistemas de prevención y atención de desastres sobre la amenaza que puede ocasionar un fenómeno con efectos adversos sobre la población, el cual requiere la atención inmediata por parte de la población y de los cuerpos de atención y socorro. Se emite una alerta sólo cuando la identificación de un evento extraordinario indique la probabilidad de amenaza inminente y cuando la gravedad del fenómeno implique la movilización de personas y equipos, interrumpiendo el normal desarrollo de sus actividades cotidianas.

ALERTA NARANJA. PARA PREPARARSE Indica la presencia de un fenómeno. No implica amenaza inmediata y como tanto es catalogado como un mensaje para informarse y prepararse. El aviso implica vigilancia continua ya que las condiciones son propicias para el desarrollo de un fenómeno, sin que se requiera permanecer alerta.

ALERTA AMARILLA. PARA INFORMARSE Es un mensaje oficial por el cual se difunde información. Por lo regular se refiere a eventos observados, reportados o registrados y puede contener algunos elementos de pronóstico a manera de orientación. Por sus características pretéritas y futuras difiere del aviso y de la alerta, y por lo general no está encaminado a alertar sino a informar.

CONDICIONES NORMALES Indica que no existe ninguna clase de alerta para la región o zona mencionada.

°C: grados Celsius; m: metros; mm: milímetros; msnm: metros sobre nivel del mar;

Km/h: kilómetros sobre hora

GOES: Geostationary Operational Environmental Satellites (Satélite Geoestacionario Operacional Ambiental).

GOES-13 es el designado GOES-Este, localizado en 75° W sobre el ecuador geográfico.

HLC: hora local colombiana

PNN: Parque Nacional Natural; SFF: Santuario de Fauna y Flora